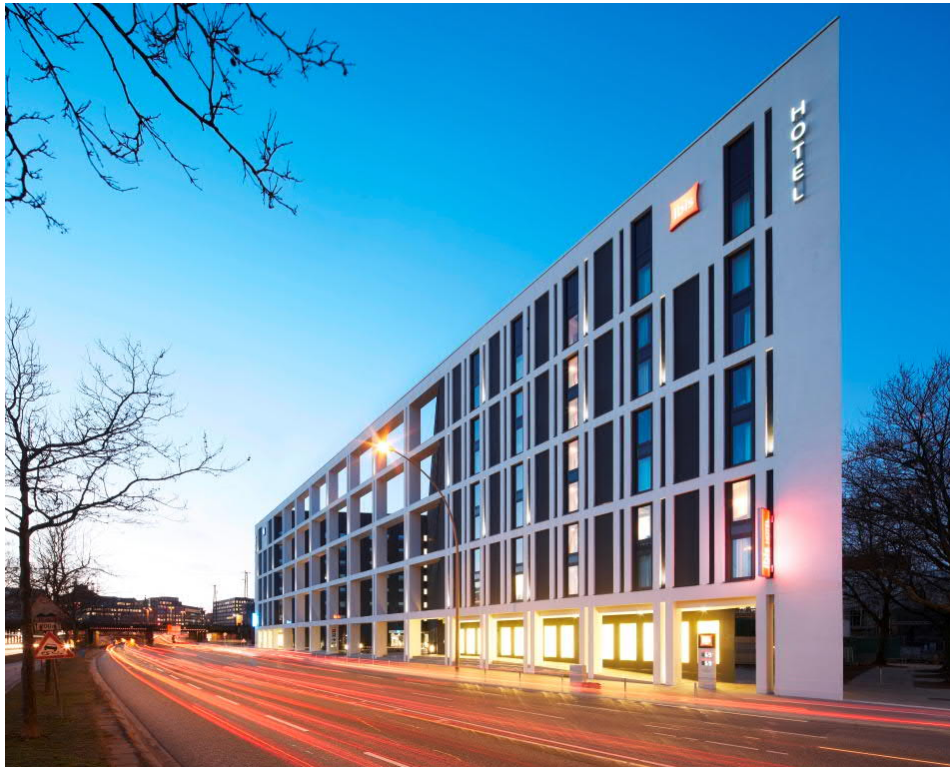




Neubau Ibis Hotel Hamburg Hauptbahnhof



Bei dem geplanten Bauvorhaben handelt es sich um den Neubau von zwei Hotels mit je einem Erdgeschoss, einem Untergeschoss mit Tiefgarage, sieben Obergeschossen und einer Technikzentrale auf dem Dach. Die Gründung wird als Tiefgründung auf Pfählen ausgeführt.

Für das markante achtgeschossige Gebäude wurde eine geschlossene Bauweise zur Amsinckstraße hin gefordert. Dementsprechend wurde ein offenes Fassadengitter („Grid“) errichtet.

Das Gebäude wurde in Massivbauweise mit Stahlbetondecken, einem Stahlbetonflachdach und Stahlbetonwänden hergestellt. Im Erd- und Kellergeschoss müssen wesentliche Teile der tragenden Konstruktion abgefangen werden. Die Gründung erfolgt als Flachgründung.

Besondere Konstruktionsmerkmale:

Schwierige Aussteifung, Tiefgründung,
frei stehendes, weit gespanntes „Grid“ im Außenbereich.



Bauort	Hühnerposten, Hamburg
Bauherr	HIH Hamburgische Projektentwicklung GmbH
Architekt	mpp MEDING PLAN + PROJEKT GmbH
Größe	ca. 12.000 m ² BGF
Leistungen	Tragwerksplanung LP 1-5
Planung / Realisierung	2012 - 2014